

## BÜYÜME VE İTHALAT YAVAŞLADI AMA İHRACATTAKİ AZALMA DIŞ TİCARET AÇIĞINI ARTTIRIYOR

Zümrüt İmamoğlu\* ve Barış Soybilgen†

### Yönetici Özeti

Bu hafta açıklanan Mart ayı verilerine göre mevsimsellikten arındırılmış rakamlarla Sanayi Üretim Endeksi (SÜE) bir önceki aya göre yüzde 0,3 oranında azaldı. İthalat miktarı endeksi bir önceki aya göre yüzde 5,3 artarken ihracat miktarı yüzde 0,4 düştü. Mart ayı verilerinin açıklanmasıyla 2011 ilk çeyreği de tamamlanmış oldu. Çeyreklik bazda bakıldığında ekonomide yavaşlama görülüyor. SÜE’de geçtiğimiz çeyrek yüzde 5,5 olan artış hızı bu çeyrekte yüzde 2,3’e geriledi. İthalattaki artış da yine çeyreklik bazda yüzde 10,1’den yüzde 1,6’ya düştü.

Betam 2011 ilk çeyreği için büyüme tahmini Mart ayı verileri ışığında revize etti. Buna göre geçtiğimiz çeyreğe göre reel GSYH’nin yüzde 1,5 arttığını tahmin ediyoruz. Geçen yılın aynı çeyreğine göre büyüme ise baz etkisinden dolayı oldukça yüksek; Betam’ın tahmini yüzde 10,5.

1. çeyrekte ekonomideki yavaşlamanın ağırlıklı olarak yatırımlardaki ivme kaybından kaynaklandığını tahmin ediyoruz. İthalattaki yavaşlama da daha çok yatırım malı ithalatındaki azalıştan kaynaklandı.

Mart ayında dış ticaret ve cari açıda rekor düzeylere ulaşıldı; her ikisi de 9,8 milyar dolar oldu. Çeyreklik toplamda ise Betam’ın tahminine göre yıllık cari açık oranı 1. çeyrek sonu itibarıyla yüzde 7,9’a çıktı. Cari açığın artmasına ithalattaki artıştan çok ihracatın azalması neden oldu. İhracattaki azalma kısmen Kuzey Afrika’ya yapılan ihracatın sektöre uğramasından kaynaklandı.

**Tablo1. Betam’ın GSYH ve Cari Açık Tahminleri**

	2011 1. Çeyrek
GSYH büyüme (bir önceki çeyreğe göre, mea*)	1,5
GSYH büyüme (geçen yılın aynı çeyreğine göre, tea**)	10,5
Cari Açık (yıllık)	7,9

Kaynak: Betam

\*mea: mevsim ve takvim etkilerinden arındırılmış

\*\*tea: takvim etkilerinden arındırılmış

\* Dr. Zümrüt İmamoğlu, Betam, Uzman Araştırmacı.

[zumrut.imamoğlu@bahcesehir.edu.tr](mailto:zumrut.imamoğlu@bahcesehir.edu.tr)

† Barış Soybilgen, Betam, Araştırma Görevlisi

[baris.soybilgen@bahcesehir.edu.tr](mailto:baris.soybilgen@bahcesehir.edu.tr)

## **1. eyrek verilerine gre byme yavaşlayarak devam ediyor**

Tablo 2 aylık ekonomik gstergelerdeki deęişimleri reel ve mevsimsel etkiden arındırılmış (mea) olarak gsteriyor. Mayıs ayı itibariyle takip ettiğimiz gstergelerin 1. eyrek rakamları tmyle aklandı. Bu verilere gre reel kesim gven endeksi ve reel imkb endeksi hari dięer btn gstergeler 2011 1. eyrekte 2010 4. eyreęe gre hız keserek arttı. Reel kesim gven endeksi ve reel imkb endeksi ise 2011 1. eyrekte bir nceki eyreęe gre sırasıyla yzde 1,7 ve 3,9 dşt. Betam olarak birinci eyrek bymesinin gstergelerdeki trendi takip edeceęini tahmin ediyoruz.

### **Yatırım gstergeleri**

Tablo 2’de grldę gibi 2011 1. eyrekte hem SE’nin hem de KKO’nın artış tempoları geen eyreęe kıyaslandığında yarı yarıya azaldı. 1. eyrekte SE ve KKO’daki ykseliři aęırlıklı olarak yatırım malı ile dayanıklı tketim malı imalatı oluřturdu. İthalat gstergeleri ise SE ve KKO’dan daha fazla hız kesti. Ara malı ithalatı 2010 4. eyrekte yzde 6.8 artmışken 2011 1. eyrekte yzde 2.9 arttı. En sert dřř ise yatırım malı ithalatı gsterdi 2010 4. eyrekte yzde 27.3 artmışken, 2011 1. eyrekte yzde 2.9 azaldı. Genel olarak yatırım gstergelerinde azalan bir artış var fakat Mart ayı verilerine baktığımızda yatırım malı ithalatının yine bir hızlanma gryoruz.

## **Tketim gstergeleri**

eyrekten eyreęe baktığımızda 2011 1. eyrekte tketim gstergelerinin davranışları yatırım gstergelerinin davranışlarına ok benziyor. Tketim malı ithalatı bu eyrekte gre yzde 3.4 arttı, geen eyrekte ise yzde 13.5 artmıştı. Binek otomobil retimi de azalarak arttı. İthalattaki ve tketimdeki yavaşlamayı takiben TV gelirleri 2011 1. eyrekte yzde 4.9 dřt. Tketicisi gven endeksi ise 1. eyrekte genel olarak pozitif.

### **Dış ticaret**

řekil 2 TİK’in akladığı mevsim ve takvim etkisinden arındırılmış ihracat ve ithalat miktar endekslerinin aylık deęişimlerini gsteriyor. İhracat ve İthalat arasındaki makas bu eyrekte de aılmaya devam etti. 2010 4. eyreğinde ithalat yzde 10 artmış buna karřın ihracat da yzde 5 artmıştı. 2011 1. eyreğinde ise ithalat yzde 1.6 artarken ihracat yzde 3.4 azaldı. Dış ticaret aığı da rekor dzeyde gerekleřti. İhracatın daęılımını lke gruplarına gre baktığımızda nominal olarak geen yılın aynı eyreęine gre ihracatta dřř sadece Kuzey Afrika lkeleri grubunda grld. Bu da ihracattaki azalışın bir blmnn Libya-Tunus ve Mısır’daki geliřmelerden kaynaklandığını gsteriyor. İkinci eyrekte Libya’nın durumu dzelmese de dięer lkelerle yaptığımız ticaretin normale dnmesi ihracatı olumlu etkileyecektir.

### **Cari aık**

1. eyrekteki toplam cari aık 22 milyar dolar oldu. Bunun da tesinde Mart ayındaki cari aığın

boyutu ise dikkat çekiciydi. Mart ayında cari açık 9,8 milyar dolar oldu. Genelde hizmet ve gelir dengelerinin eklenmesiyle dış ticaret açığından daha az olan cari açık bazı yabancı şirketlerin Mart ayında karlarını temettü ödemeleri olarak yurtdışına çıkarmaları nedeniyle birbirine yaklaştı.

Betam yıllık cari açık oranı tahminini 2011 yılı ilk çeyreği için yüzde 7,2'den 7,9'a çıkarttı. Yüksek seyreden cari açık Merkez Bankası politikasını da zorlayacak. Mart sonundaki munzam karşılık oranları Nisan'ın üçüncü haftası itibariyle geçerli olmaya başladı. Ancak tek başına bu tedbirler de yeterli olmayabilir. Cari açıktaki yükseliş yabancı yatırımcının Türkiye iştahını azaltmaya başlarsa kur artacaktır. Bu durumda Merkez Bankası faiz arttırımını düşünmeye başlayabilir.

### **Tahminler**

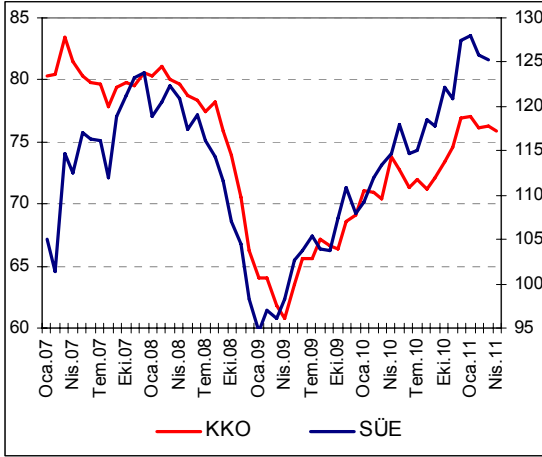
Betam her ay düzenli olarak elindeki ekonomik göstergelere göre GSYH ve cari açık için tahminlerini yayınlıyor. Tablo 1'de Betam'ın 2011 1. çeyrek için hem geçen çeyreğe hem de geçen yılın aynı çeyreğine göre GSYH tahminleri bulunuyor. Betam bu çeyrekteki GSYH'nın geçen çeyreğe göre yüzde 1,5, geçen yılın aynı çeyreğine göre ise yüzde 10,5 artmış olduğunu tahmin ediyor. 2011'in ilk çeyreğinde ise yıllık cari açık oranının 7,9'a çıkacağını tahmin ediyoruz.

**Tablo 2. Ekonomik göstergelerin aydan aya ve çeyrekten çeyreğe değişimleri (Reel ve MEA)**

<b>Ekonomik Göstergeler</b>	<b>Ocak</b>	<b>Şubat</b>	<b>Mart</b>	<b>Nisan</b>	<b>2010 4. Çeyrek</b>	<b>2011 1. Çeyrek</b>
<b>İthalat</b>	<b>-3.4</b>	<b>0.9</b>	<b>5.3</b>		<b>10.1</b>	<b>1.6</b>
Ara malı ithalatı	-3.3	0.0	2.9		6.8	2.9
Tüketim malı ithalatı	-7.9	2.9	12.1		13.5	3.4
Yatırım malı ithalatı	-16.7	0.4	19.7		27.3	-2.9
<b>Sanayi Üretim Endeksi (SÜE)</b>	<b>0,4</b>	<b>-1,7</b>	<b>-0,4</b>		<b>5,5</b>	<b>2,3</b>
Dayanısız tüketim malı imalatı	-0,9	-1,4	1,0		2,0	1,5
Dayanıklı tüketim malı imalatı	4,9	-0,5	2,6		0,3	4,4
Ara malı imalatı	-2,4	-0,6	-0,7		6,2	1,8
Yatırım malı imalatı	-3,3	-1,0	1,5		13,8	4,7
<b>Kapasite Kullanım Oranı (KKO)</b>	<b>0,1</b>	<b>-1,0</b>	<b>0,2</b>	<b>-0,4</b>	<b>3,3</b>	<b>1,5</b>
Dayanısız tüketim malı imalatı	-0,4	-0,5	0,5	-0,9	1,4	-0,3
Dayanıklı tüketim malı imalatı	1,7	-0,2	1,5	-0,8	2,0	3,0
Ara malı imalatı	-1,0	-1,1	-0,5	-0,7	3,1	0,3
Yatırım malı imalatı	1,4	-0,1	0,7	0,5	2,5	3,0
<b>Beklenti Göstergeleri</b>						
Tüketici Güven E. (TUIK)	-0,6	1,3	0,5		3,0	1,6
Reel Kesim Güven E.	-1,3	-3,1	0,3		8,6	-1,7
<b>Finansal Göstergeler</b>						
İMKB 100	-0,2	-2,2	0,7	3,4	9,7	-3,9
<b>Diğerleri</b>						
Özel tüketim vergisi (ÖTV)	-4,0	-3,7	3,2		7,3	-4,9
Binek otomobil üretimi	-4,7	3,4	1,1		13,5	4,0

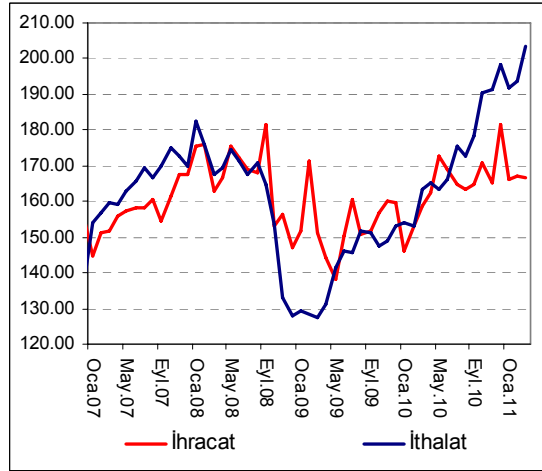
Kaynak: TUIK, TCMB, İMKB, BETAM.

**Şekil 1: Kapasite kullanım oranı ve sanayi üretim endeksi (mea)**



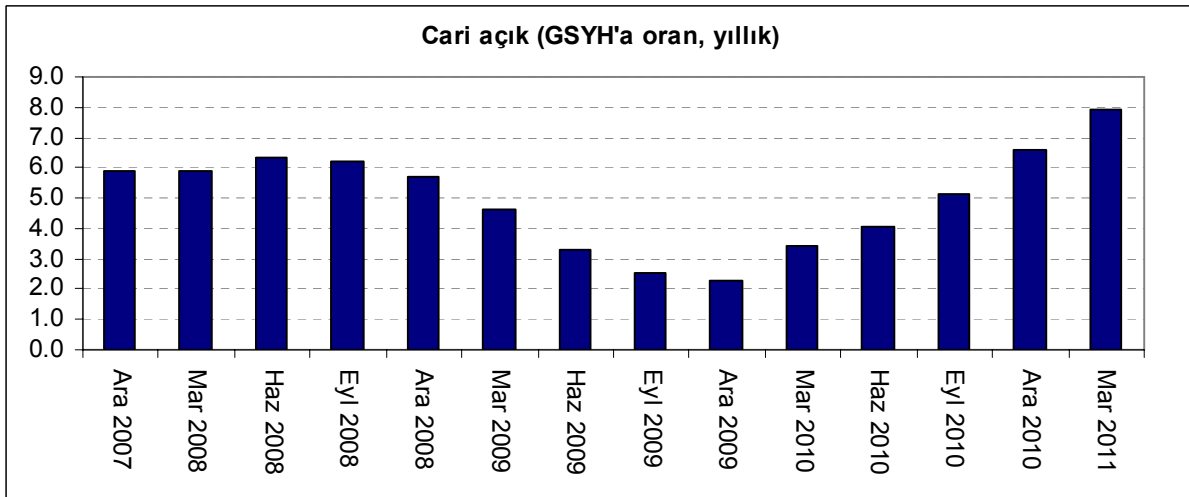
Kaynak : TÜİK, Betam (sol taraf KKO eksen, sağ taraf SÜE eksen)

**Şekil 2: İhracat ve ithalat miktar endeksleri (mea)**



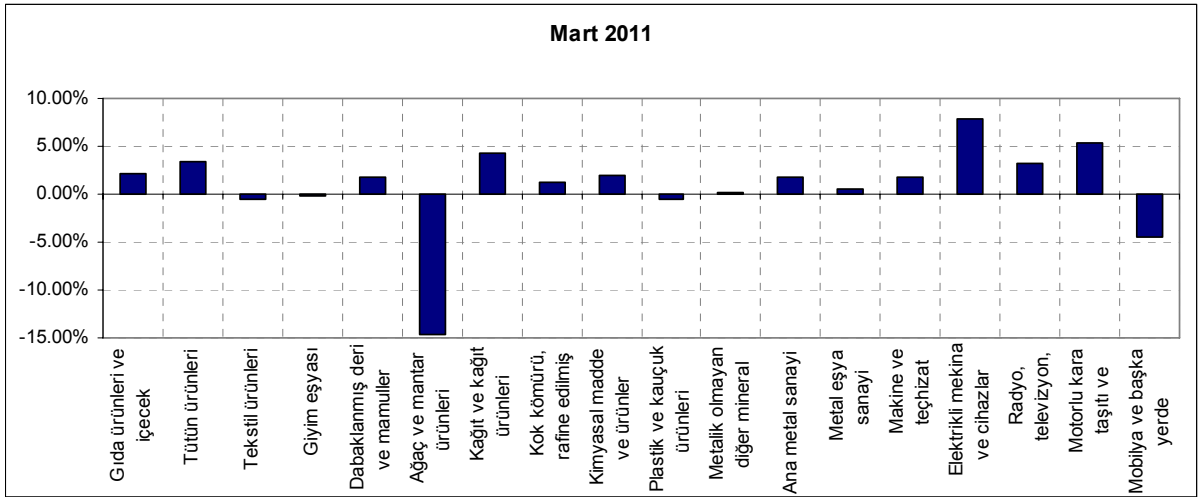
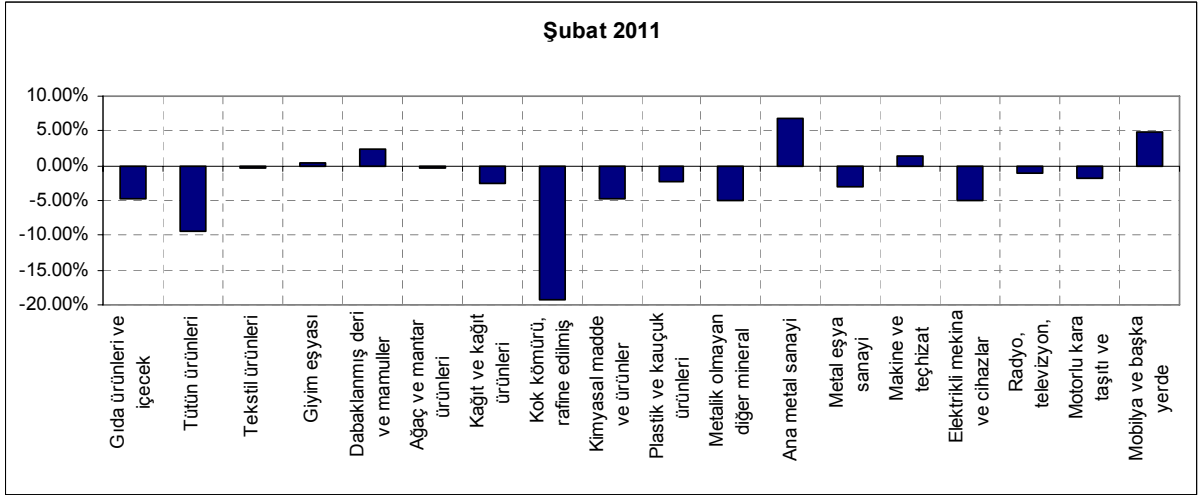
Kaynak : TÜİK, Betam

**Şekil 3. Cari açığın GSYH'a oranı**



Kaynak: TCMB, TUIK, BETAM

**Şekil 4 : Aitkalemlere göre aylık ihracat değışim oranları (mea)**



Kaynak : TÜİK, Betam