

İŞSİZLİKTE HIZLI DÜŞÜŞ

Seyfettin Gürsel* Gökçe Uysal** ve Ayşenur Acar***

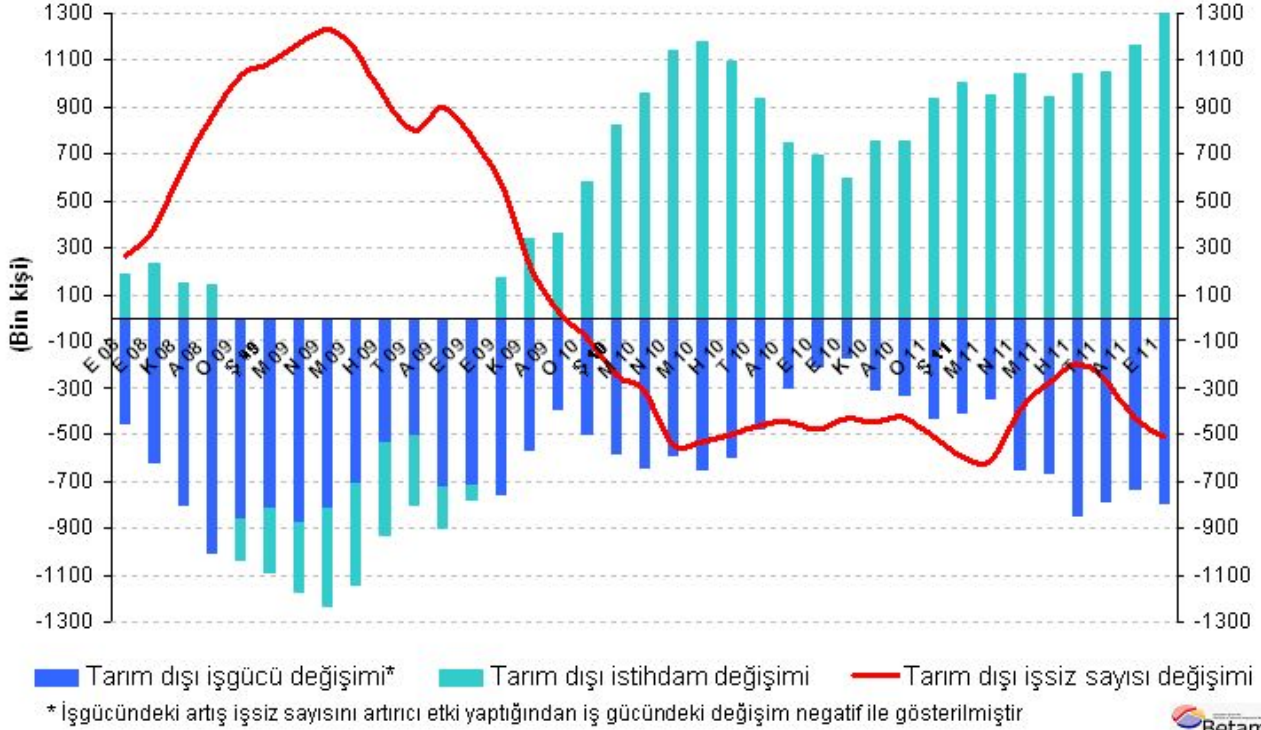
Yönetici Özeti

TÜİK tarafından açıklanan Eylül 2011 dönemi verilerine göre tarım dışı işsizlik geçen yıla kıyasla 3 yüzde puan düşerek yüzde 11,3 seviyesine gerilemiştir. Mevsim etkilerinden arındırılmış tarım dışı işsizlik oranı ise Temmuz dönemine kıyasla 0,4 yüzde puan azalarak 11,9'dan yüzde 11,5 seviyesine gerilemiştir. Tarım dışı işsizlik oranı Temmuz, Ağustos ve Eylül dönemlerinde hızlı bir şekilde düşmektedir. Eylül dönemindeki tarım dışı istihdam artışı hizmetlerdeki istihdam artışından kaynaklanmaktadır. Ayrıca Nisan döneminden beri düşmekte olan sanayi istihdamı Eylül döneminde az da olsa artmıştır.

Tarım dışı istihdamdaki hızlı artış

TÜİK'in 15 Aralık'da açıkladığı işgücü verilerine göre Eylül döneminde (Ağustos – Eylül – Ekim) tarım dışı istihdam 18 milyon 274 bin seviyesinde bulunuyor. Ham işgücü verilerine bakıldığında, Ağustos döneminde bir önceki yılın aynı dönemine göre tarım dışı işgücü 796 bin (yüzde 4), tarım dışı istihdam 1 milyon 300 bin kişi (yüzde 7,7) artmış, tarım dışı işsizlik oranı da yüzde 14,3'den yüzde 11,3 seviyesine gerilemiştir (Şekil 1). Tarım dışı istihdamda 1 milyon 300 kişilik muazzam artış tarım dışı işsiz sayısını Eylül döneminde geçen yılın aynı dönemine kıyasla 504 bin azaltarak 2 milyon 328 bin seviyesine getirmiştir.

Şekil 1 Tarım dışı işgücü ve tarım dışı istihdamın, tarım dışı işsiz sayısı değişimine etkisi (yıllık)



Kaynak: TÜİK, Betam

* Prof. Dr. Seyfettin Gürsel, Betam, Direktör, seyfettin.gursel@bahcesehir.edu.tr

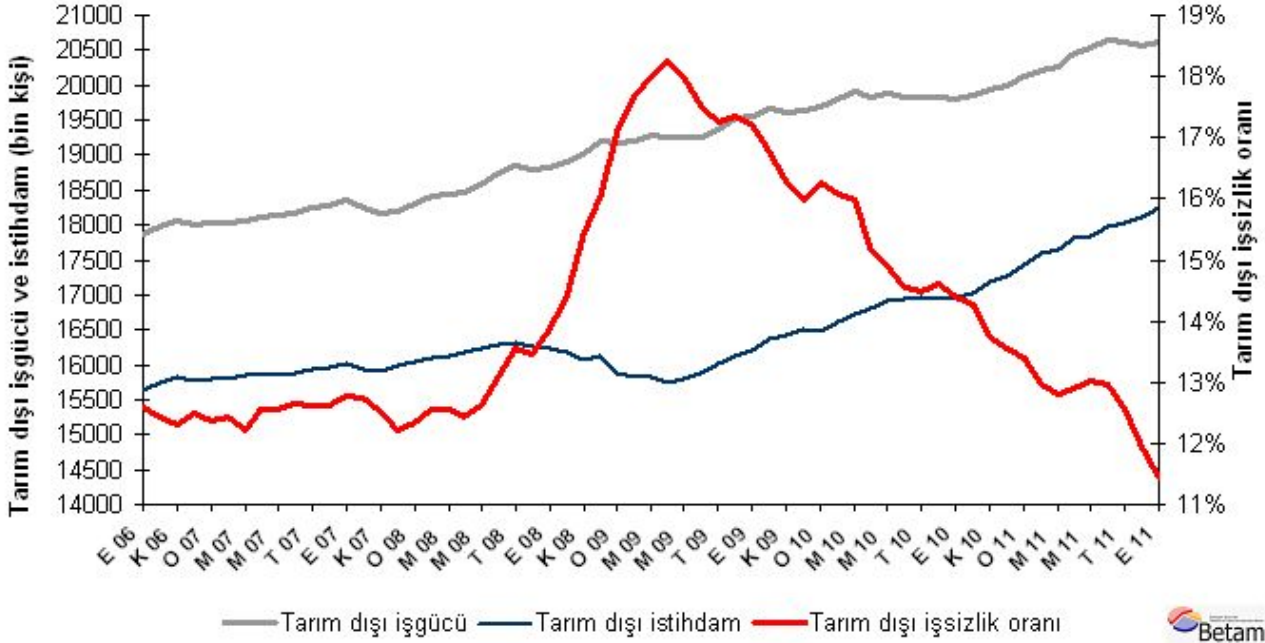
** Yrd. Doç. Dr. Gökçe Uysal, Betam, Direktör Yardımcısı, gokce.uysal@bahcesehir.edu.tr

*** Ayşenur Acar, Betam, Araştırma Görevlisi, aysenur.acar@bahcesehir.edu.tr

Mevsim etkilerinden arındırılmış tarım dışı işsizlikte hızlanan düşüş

Mevsim etkilerinden arındırılmış verilere göre Eylül döneminde Ağustos dönemiyle kıyaslandığında tarım dışı işgücü 41 bin artarak 20 milyon 611 bin seviyesine gerilemiştir (Şekil 2, Ek 1 Tablo 1). Buna karşın tarım dışı istihdam 141 bin artarak 18 milyon 254 bin olmuştur. Bu gelişmeler sonucunda tarım dışı işsiz sayısı 100 bin azalmış, mevsim etkilerinden arındırılmış tarım dışı işsizlik oranı ise yüzde 11,9'dan 11,4 seviyesine 0,5 yüzde puan azalmıştır. Tarım dışı işsizlik oranı Haziran'dan Temmuz'a 0,4 yüzde puan, Temmuz'dan Ağustos'a 0,6 yüzde puan, Ağustos'tan Eylül'e 0,5 yüzde puan azalmıştır. Tarım dışı işsizlik oranı büyük bir hızla düşmüştür.

Şekil 2 Mevsim etkilerinden arındırılmış tarım dışı işgücü, istihdam ve işsizlik oranı



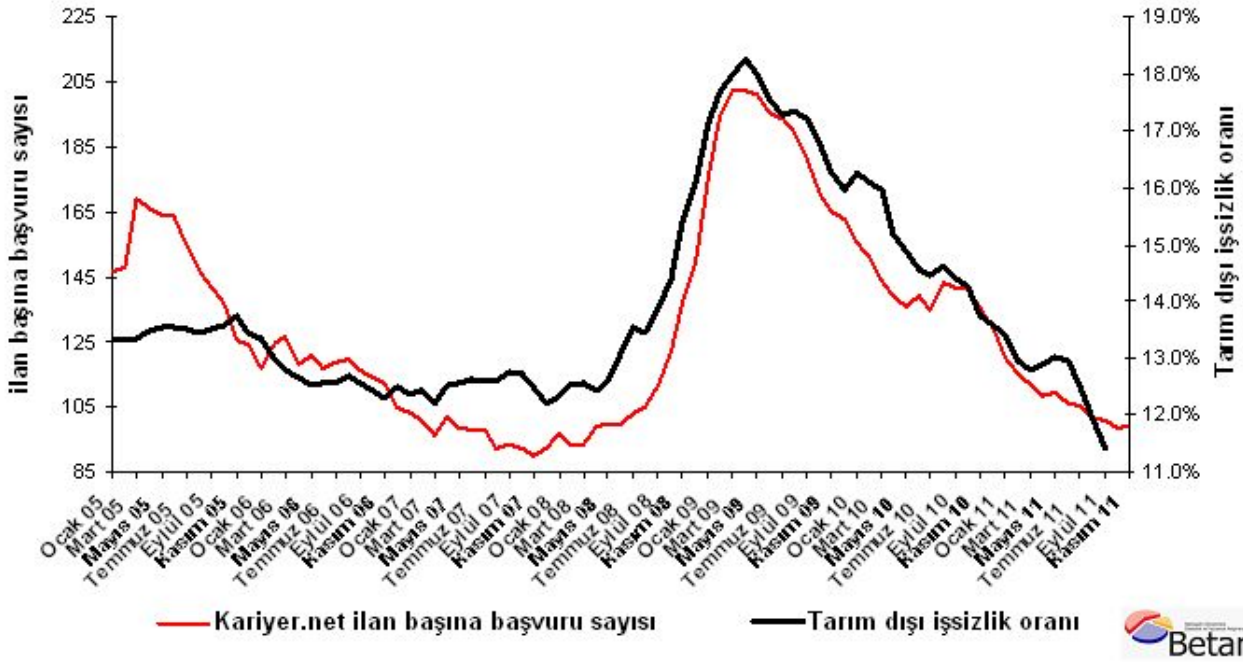
Kaynak: TÜİK, Betam

Kariyer.net verilerine göre Ekim 2011 döneminde tarım dışı işsizlikte düşüş yavaşlayacak¹

Kariyer.net tarafından açıklanan aylık açık ilan başına yapılan başvuru sayısı Eylül, Ekim ve Kasım aylarında tarım dışı işsizliğin yatay seyredeceğine işaret etmektedir. Diğer taraftan tarım dışı işsizliğin son üç dönemde hızla düşüyor olmasını da göz önünde bulundurarak Ekim 2011 döneminde tarım dışı işsizlikteki düşüşün yavaşlamasını öngörmekteyiz.

¹ Betam Nisan ayı işgücü piyasası araştırma notundan başlayarak Kariyer.net tarafından sağlanan ve işgücü piyasasının seyrine dair bilgi içeren yeni bir seriyi analizlerine dahil etmiştir. Bu seri Kariyer.net internet sitesinde açık bulunan iş pozisyonu başına yapılan başvuru sayısını göstermektedir. Bu seri hem mevsim hem takvim etkilerinden arındırılmıştır. İlan başına yapılan başvuru sayısı iş arayan kişilerle açık iş pozisyonları arasındaki dengeyi göstermesi açısından işsizliğin seyri ile ilgili ipuçları sağlayabilecek niteliktedir. İlan başına başvuru sayısının azalması bir yandan münhal işlerin artmasına diğer yandan da başvuru sayısının azalmasına bağlıdır. Münhal işlerin artması büyümenin hızlanmasına bağlanırken, başvuruların azalması iş arayan sayısının azalmasına bağlı olacaktır. Şekil 3'te mevsim etkilerinden arındırılmış tarım dışı işsizlik oranı ile Kariyer.net tarafından sağlanan ilan başına yapılan başvuru sayısının mevsim ve takvim etkilerinden arındırılmış hali gösterilmektedir. Bu iki serinin oldukça uyumlu olduğu açıkça görülmekte, serilerin korelasyonu neredeyse yüzde 90 seviyesine erişmektedir.

Şekil 3 Mevsim etkilerinden arındırılmış tarım dışı işsizlik oranı ve ilan başına başvuru sayısı



Kaynak: Kariyer.net, TÜİK, Betam

Hizmetler istihdamında güçlü artış

Mevsim etkilerinden arındırılmış rakamlara göre Eylül döneminde tarım dışı istihdam artışının büyük kısmı hizmetler sektöründe yaratılan 95 binlik istihdamdan kaynaklanmıştır (Ek 1 Tablo 2, Ek 2 Şekil 4)². Son beş dönemdir düşmekte olan sanayi istihdamının Eylül döneminde 16 bin artmış olması sanayi üretim endeksinin Eylül ayında gösterdiği artış ile uyumludur.

² Sektörel istihdam serileri teker teker mevsim etkilerinden arındırılmaktadır. Dolayısıyla sektörel istihdam rakamlarının toplamı, mevsim etkilerinden arındırılmış toplam istihdam rakamından farklı olabilmektedir. Aradaki fark mevsim etkilerinden arındırma prosedürünün lineer olmamasından kaynaklanmaktadır.

EK 1: Tablo 1 Mevsim etkilerinden arındırılmış tarım dışı işgücü göstergeleri (bin kişi)

	İşgücü	İstihdam	İşsizlik	İşsizlik Oranı	Aylık değişimler		
					İşgücü	İstihdam	İşsizlik
Ağustos 08	18791	16264	2527	13.4%			
Eylül 08	18832	16221	2612	13.9%	42	-43	85
Ekim 08	18893	16175	2719	14.4%	61	-46	107
Kasım 08	19009	16078	2931	15.4%	116	-96	212
Aralık 08	19214	16131	3084	16.0%	205	52	153
Ocak 09	19175	15889	3286	17.1%	-40	-242	202
Şubat 09	19213	15817	3396	17.7%	39	-72	111
Mart 09	19286	15816	3471	18.0%	73	-2	74
Nisan 09	19256	15744	3512	18.2%	-30	-72	42
Mayıs 09	19266	15801	3465	18.0%	10	57	-47
Haziran 09	19259	15884	3374	17.5%	-8	83	-91
Temmuz 09	19362	16019	3344	17.3%	104	134	-30
Ağustos 09	19521	16135	3387	17.3%	159	116	43
Eylül 09	19570	16205	3365	17.2%	48	70	-22
Ekim 09	19663	16370	3293	16.7%	94	165	-71
Kasım 09	19604	16416	3188	16.3%	-59	46	-105
Aralık 09	19631	16495	3135	16.0%	27	79	-53
Ocak 10	19683	16481	3202	16.3%	52	-15	67
Şubat 10	19789	16607	3182	16.1%	106	126	-20
Mart 10	19905	16725	3180	16.0%	116	118	-2
Nisan 10	19819	16810	3009	15.2%	-86	86	-171
Mayıs 10	19879	16921	2958	14.9%	60	110	-51
Haziran 10	19823	16938	2885	14.6%	-56	17	-74
Temmuz 10	19831	16961	2871	14.5%	8	23	-14
Ağustos 10	19836	16935	2901	14.6%	4	-26	30
Eylül 10	19810	16956	2853	14.4%	-26	22	-48
Ekim 10	19859	17025	2835	14.3%	50	69	-19
Kasım 10	19940	17200	2740	13.7%	81	175	-94
Aralık 10	19990	17279	2711	13.6%	50	79	-29
Ocak 11	20126	17428	2698	13.4%	136	149	-13
Şubat 11	20205	17587	2619	13.0%	79	159	-80
Mart 11	20254	17663	2591	12.8%	49	76	-27
Nisan 11	20450	17815	2635	12.9%	196	152	44
Mayıs 11	20524	17852	2672	13.0%	73	37	37
Haziran 11	20640	17968	2672	12.9%	117	116	1
Temmuz 11	20605	18020	2585	12.5%	-35	52	-87
Ağustos 11	20570	18113	2457	11.9%	-36	92	-128
Eylül 11	20611	18254	2357	11.4%	41	141	-100

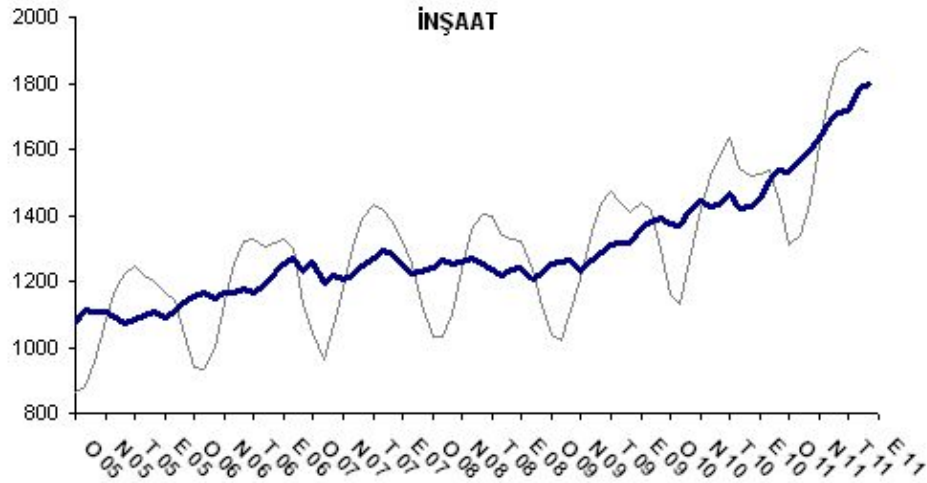
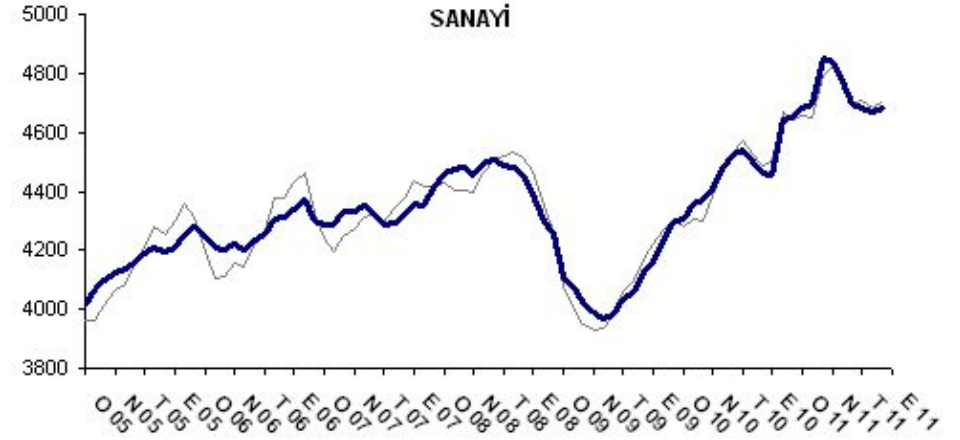
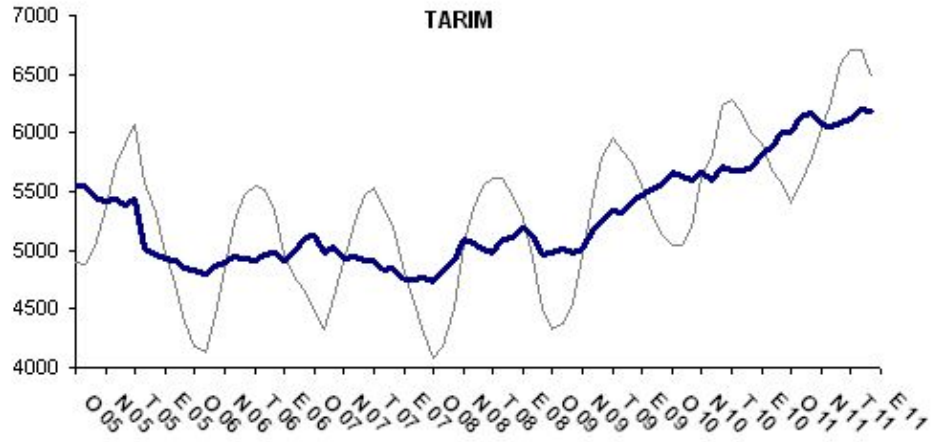
Kaynak: TÜİK, Betam

EK 1: Tablo 2 Mevsim etkilerinden arındırılmış sektörel istihdam (bin kişi)

	Tarım	Sanayi	İnşaat	Hizmetler	Aylık değişimler			
					Tarım	Sanayi	İnşaat	Hizmetler
Ağustos 08	5085	4478	1216	10568				
Eylül 08	5103	4455	1232	10517	18	-24	17	-51
Ekim 08	5192	4392	1243	10514	89	-62	11	-3
Kasım 08	5119	4303	1206	10554	-72	-90	-36	40
Aralık 08	4961	4256	1222	10642	-158	-46	16	88
Ocak 09	4977	4109	1249	10548	16	-147	27	-94
Şubat 09	5008	4078	1257	10491	30	-31	8	-57
Mart 09	4985	4029	1263	10553	-22	-49	6	62
Nisan 09	5005	3988	1231	10529	20	-41	-32	-24
Mayıs 09	5153	3968	1261	10577	148	-21	30	48
Haziran 09	5251	3979	1289	10618	99	11	27	41
Temmuz 09	5342	4035	1308	10677	90	56	19	59
Ağustos 09	5319	4061	1314	10739	-23	26	6	62
Eylül 09	5412	4124	1318	10722	93	63	4	-18
Ekim 09	5466	4161	1361	10816	54	37	44	94
Kasım 09	5513	4226	1382	10819	47	65	20	4
Aralık 09	5559	4296	1393	10811	46	70	12	-8
Ocak 10	5656	4305	1376	10812	97	9	-17	2
Şubat 10	5632	4356	1368	10899	-24	50	-8	86
Mart 10	5598	4369	1414	10998	-34	14	46	100
Nisan 10	5667	4412	1444	10992	69	43	29	-6
Mayıs 10	5598	4477	1428	11039	-70	65	-16	46
Haziran 10	5708	4528	1429	10991	110	51	1	-48
Temmuz 10	5687	4536	1468	10939	-21	8	39	-52
Ağustos 10	5675	4499	1421	10964	-11	-38	-47	25
Eylül 10	5700	4460	1429	10993	24	-39	8	29
Ekim 10	5829	4452	1448	11055	129	-7	19	63
Kasım 10	5872	4645	1505	11061	43	192	56	5
Aralık 10	6004	4649	1538	11098	132	4	33	38
Ocak 11	6006	4683	1529	11223	3	34	-9	124
Şubat 11	6138	4696	1574	11342	132	13	44	119
Mart 11	6164	4850	1592	11291	25	154	18	-51
Nisan 11	6073	4838	1636	11394	-91	-11	45	104
Mayıs 11	6049	4773	1679	11430	-24	-65	43	35
Haziran 11	6081	4697	1712	11578	32	-77	32	149
Temmuz 11	6115	4680	1715	11605	34	-16	4	27
Ağustos 11	6202	4667	1786	11607	87	-13	71	2
Eylül 11	6185	4683	1796	11702	-17	16	10	95

Kaynak: TÜİK, Betam

EK 2: Şekil 4 Sektörlerin istihdam değişimi (bin kişi)³



Kaynak: TÜİK, Betam



³ Gri renkle gösterilen seriler ham istihdam rakamlarını, lacivert seriler ise mevsim etkilerinden arındırılmış serileri temsil etmektedir.